

## INTOLLERANZE ALIMENTARI GENETICHE.

L'intolleranza al lattosio, la più comune intolleranza enzimatica (ne soffre circa il 70% della popolazione italiana), è l'incapacità di digerire il lattosio, uno zucchero presente nel latte e nei suoi derivati.

Il test accerta la capacità di un individuo di digerire il lattosio analizzando il gene LCT che regola la produzione di lattasi, ossia l'enzima che digerisce il lattosio a livello intestinale.

## QUANDO SOTTOPORSI AL TEST?

In caso di:



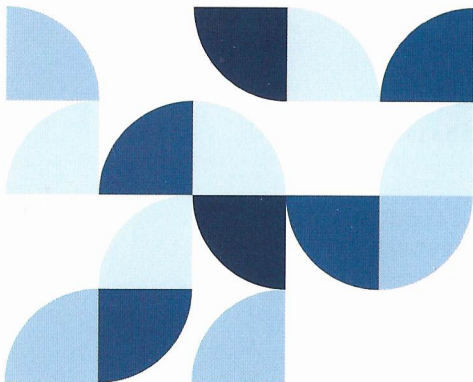
DISTURBI  
GASTRO- INTESTINALI



DISTURBI  
DERMATOLOGICI



DISTURBI  
NEUROLOGICI E  
PSICOLOGICI



## PERCHÈ FARE IL TEST LACTOGEN.

Il test per l'intolleranza al lattosio indica se il soggetto presenta o potrà sviluppare una riduzione dell'attività dell'enzima lattasi su base genetica.

Il test può dare informazione sulla possibilità di andare incontro a un malassorbimento primario, ma non può verificare la predisposizione a un malassorbimento 'secondario' causato da un danno alla mucosa dell'intestino, ad esempio causato dal morbo di Crohn.

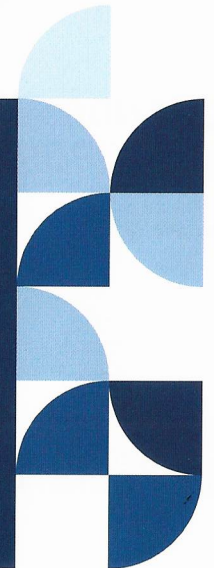
### Come scoprire una intolleranza alimentare:

Rivolgersi al proprio laboratorio analisi o al proprio medico di fiducia richiedendo il test Lactogen;

Effettuare un auto-tampone buccale;

Tramite un laboratorio analisi di fiducia o tramite il proprio medico specialista, inviare il campione al laboratorio BioLab che effettuerà l'esame;

Ricevere il report del test. Si raccomanda di condividere le informazioni con il proprio medico.



## COSA CONTIENE IL REPORT.

Un risultato **negativo** di LactoGEN (Varianti TT o CT) esclude l'intolleranza al lattosio;

Un risultato **positivo** (Variante CC) conferma l'incapacità di digerire il lattosio. In questo modo è possibile adeguare il comportamento alimentare e lo stile di vita al proprio patrimonio genetico.