

INTOLLERANZE ALIMENTARI.

Il test è in grado di identificare quali sono le proteine alimentari contro le quali l'organismo ha reazioni avverse, prevalentemente gastrointestinali come gonfiore addominali, ma anche sistemiche come eruzioni cutanee, cefalee.

Determina quantitativamente e scientificamente la concentrazione degli anticorpi IgG contro 130 alimenti specifici.

QUANDO SOTTOPORSI AL TEST?

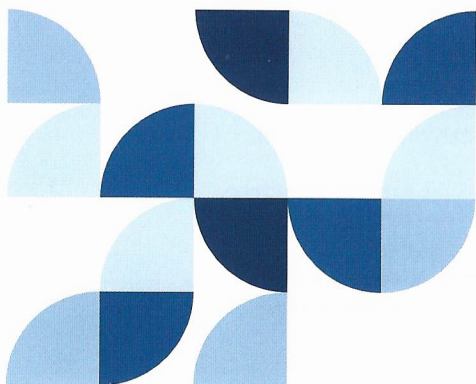
In caso di:



SINTOMATOLOGIA
GASTRO - INTESTINALE



SINTOMATOLOGIA
SISTEMICA



PERCHÈ FARE IL TEST ANTIGEN 130.

Adatto a tutte le età, con un piccolo prelievo di sangue, il test determina e quantifica la presenza di immunoglobuline IgG alimento specifiche.

Questo avviene con il metodo ELISA, un'analisi immunologica ampiamente utilizzata nei laboratori di diagnostica e di ricerca biochimica di tutto il mondo, per accertare la presenza nel sangue di anticorpi diretti contro specifiche molecole.

Come scoprire una intolleranza alimentare:

Rivolgersi al proprio laboratorio analisi o al proprio medico di fiducia richiedendo il test Antigen 130;

Effettuare un test pungidito;

Tramite un laboratorio analisi di fiducia o tramite il proprio medico specialista, inviare il campione al laboratorio BioLab che effettuerà l'esame tramite il metodo Elisa;

Ricevere il report del test. Si raccomanda di condividere le informazioni con il proprio medico.

COSA CONTIENE IL REPORT.

Un risultato **negativo** indica che non sono stati rilevati anticorpi contro i 130 alimenti testati;

Un risultato **positivo** conferma la rilevazione nell'individuo di una sensibilità particolare, più o meno aggressiva a uno o più alimenti fra i 130 alimenti testati. Sarà possibile adeguare il comportamento alimentare e lo stile di vita in base all'esito del

